

Jeśli Twoje dziecko

przechodzi często z jednej aktywności w drugą bez ukończenia każdej z nich, jest nadruchliwe, szybkie, zmienne...

- Nauczyciele mówią, że na lekcji...
 - przeszkadza
 - nie uważa
 - wierci się
 - rozmawia
 - chodzi po klasie
 - bywa agresywny
 - ciągle czegoś zapomina
 - jest mądry, ale leniwy
 - szybko się zniechęca
 - nie kończy zadania

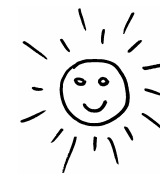
- Ty to wszystko wiesz, bo w domu jest podobnie...
 - nie potrafi uczyć się samodzielnie
 - szybko się nudzi
 - nie może usiedzieć w jednym miejscu
 - często zachowuje się nieadekwatnie do sytuacji



O takim dziecku mówimy, że jest niegrzeczne, źle wychowane i często stosujemy kary, które mają go dyscyplinować. Taka postawa jest wynikiem naszej bezradności, a często braku świadomości, że wspomniane zachowania mogą mieć głębsze podłoże.

Można wówczas zastanowić się czy nie mamy do czynienia z

ZESPOŁEM NADPOBUDLIWOŚCI RUCHOWEJ.

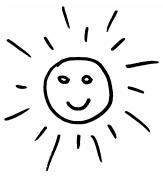


OBJAWY NADPOBUDLIWOŚCI

Zaburzenia koncentracji uwagi.

- dziecko nie jest w stanie skoncentrować się na szczegółach, popełnia błędy z niedbałości
- często nie stosuje się do podawanych kolejno instrukcji
- ma problemy z dokończeniem lub wykonaniem zadania z innych przyczyn niż niezrozumienie go
- łatwo rozprasza się pod wpływem innych bodźców
- często zapomina o różnych ważnych sprawach
- nie lubi, ociąga się, unika rozpoczęcia czynności wymagających długiego skupienia uwagi
- często gubi różne rzeczy

- wydaje się, że nie słucha gdy się do niego mówi
- ma trudności z podziałem zadania na etapy



Nadpobudliwość

- ma nerwowe ruchy rąk i nóg.
- nie może usiedzieć w miejscu
- ma trudności w spokojnym bawieniu się lub odpoczywaniu
- często jest w ruchu (biega jak nakrecone)
- jest nadmiernie gadatliwe
- wstaje z miejsca w sytuacjach wymagających siedzenia
- często chodzi po pomieszczeniu gdy jest to niewłaściwe

Impulsywność

- często wyrywa się z odpowiedzią zanim zostanie zadane pytanie
- często ma kłopoty z poczekaniem na swoją kolej
- często przerywa i przeszkadza innym
- notorycznie wtrąca się do rozmowy



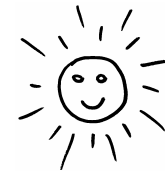
Objawy dodatkowe

- łatwo przechodzi z nastroju w nastrój
- bardziej emocjonalne niż inne dzieci
- jest mistrzem dyskusji
- może przejawiać cechy niedojrzałości emocjonalnej
- ma trudności w nawiązywaniu kontaktów z rówieśnikami
- ma ograniczone rozumienie pojęcia czasu

Jak diagnozować ADHD?

10 kroków diagnozy.

1. Informacja od rodziców.
2. Informacja z przedszkola/szkoły.
3. Badanie pediatryczne.
4. Badanie neurologiczne.
5. Obserwacja zachowań dziecka.
6. Rozmowa z dzieckiem.
7. Ocena natężenia i typu nadpobudliwości.
8. Ocena ruchliwości dziecka.
9. Pomiar uwagi dziecka.
10. Badanie psychologiczne.



Jak organizować pracę z dzieckiem nadpobudliwym?

- Reorganizujemy środowisko dziecka /odcinamy je od bodźców rozpraszających/
- tworzymy mu więcej przestrzeni i dajemy możliwość prezentowania się
- ograniczamy ilość narzędzi i przyborów podczas zajęć
- kanalizujemy jego potrzebę ruchu
- stwarzamy odpowiednie warunki
- stosujemy krótkie precyzyjne polecenia
- opieramy się na kilku kanałach zmysłowych
- używamy więcej schematów i kolorów
- zaznaczamy ważne treści w książkach lub zeszytach
- dzielimy pracę na etapy, wciągamy dziecko w aktywność
- ustalamy zasady postępowania
- **Jesteśmy konsekwentni**

Opr.Maja Szwanka