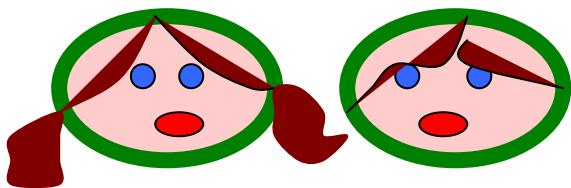
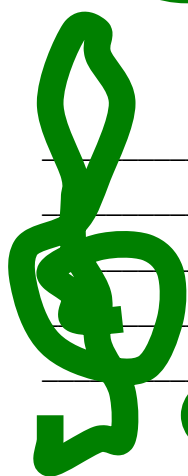


*PRZEDSZKOLE
„ZIELONA PÓLNUTKA”*



W SWARZĘDZU



PRZEDSZKOLE

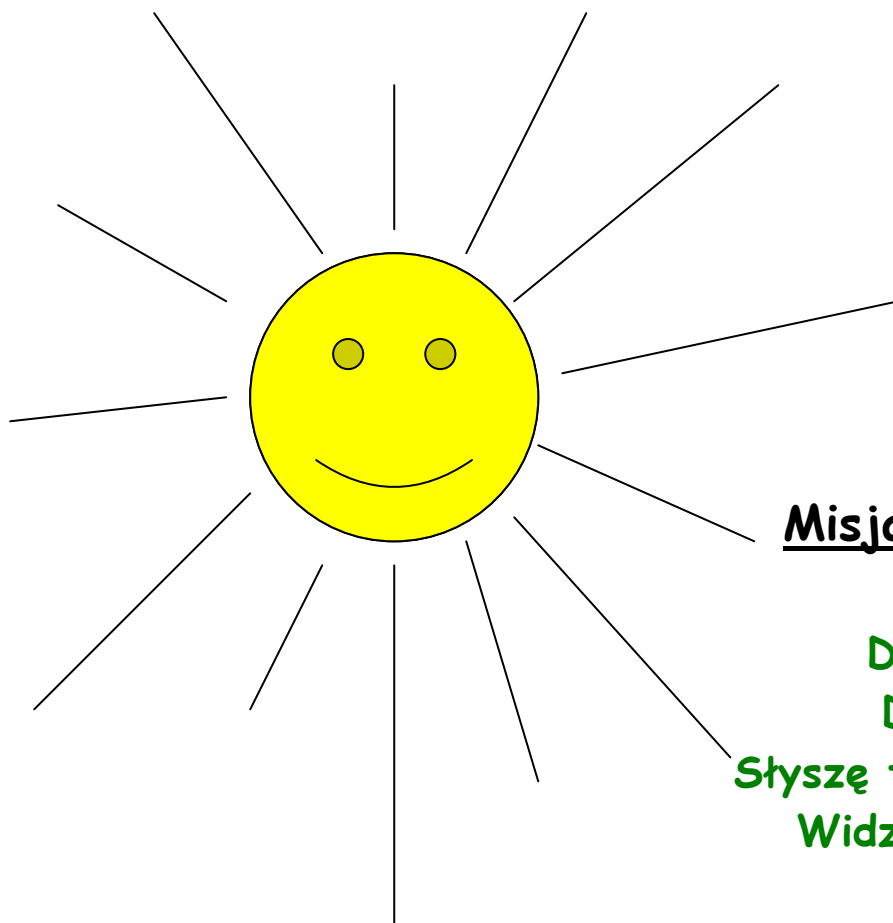
DZIECKU

PRZYJAZNE

DZIECKO IDZIE DO PRZEDSZKOŁA

OPRACOWAŁA

mgr RENATA LEKOWSKA



Misja przedszkola:

Daruję ci miłość,
Daruję ci serce,
Słyszę twoje potrzeby,
Widzę twoje piękno,
Kocham cię,
Zostań dzisiaj ze mną.

Wizja naszego przedszkola!

- Nasze Przedszkole gwarantuje wszystkim wychowankom radosny i bezpieczny rozwój.
- Każde dziecko jest traktowane indywidualnie i podmiotowo. Dzięki naszym działaniom czuje się akceptowane i szczęśliwe.
- Wszystkie dzieci przygotowujemy do przeżywania sukcesu, ale i także do radzenia sobie z porażkami.
- Staramy się chronić je przed wszelkimi formami przemocy fizycznej bądź psychicznej.
- Szanujemy i chronimy godność osobistą każdego naszego wychowanka.



Wyznaczniki pracy:

- ❁ wielostronny rozwój dziecka,
- ❁ monitorowanie, stymulowanie rozwoju psychicznego, emocjonalnego, społecznego, umysłowego,
- ❁ kształcenie uniwersalnych umiejętności odpowiednio do fazy rozwoju dziecka,
- ❁ udział w promowaniu opieki zdrowotnej uwzględniającej wczesne wykrywanie grup ryzyka zdrowotnego i społecznego,
- ❁ konstruktywna współpraca między przedszkolem i rodziną (jedność celów i zadań),
- ❁ spontaniczne i zorganizowane wychowanie dziecka realizowane przy współpracy z rówieśnikami i dorosłymi,
- ❁ zabawa jako główna forma aktywności dziecka przedszkolnego - jej niezależny i twórczy charakter,
- ❁ pomoc dzieciom w stworzeniu przez nie pozytywnego obrazu samego siebie (w tym szacunku dla siebie i innych) oraz w zrozumieniu i szanowaniu tych, którzy różnią się rasą, kulturą, sytuacją ekonomiczną.



Dlaczego warto chodzić do przedszkola?

W Przedszkolu dziecko poznaje zasady życia w społeczności. Zdobywa przyjaciół, kłóci się z nimi i uczy się rozwiązywać konflikty. W Przedszkolu kształtuje się jego samodzielność, której będzie potrzebował w szkole- spędzi tam przecież jedną czwartą życia. Nauczy się także wielu rzeczy, nie zdając sobie z tego sprawy- zajęcia w formie zabawy nie są wyłącznie odpoczynkiem.

Z pomocą wychowawcy będzie rozwijał umiejętność porozumiewania się i nawiązywania kontaktu, między innymi poprzez komentowanie opowiadań i obrazków. Śpiewanie i wyliczanki pomogą dziecku opanować artykulację, posługiwanie się głosem, a słuchanie utworów muzycznych nauczy je odróżniać dźwięki i udoskonali słuch.

Rysowanie kółek, kresek, wypełnianie obrazków kolorami, pisanie literek rozwinię zdolności manualne dziecka i zapozna je z pismem.

Ważne będzie także dla niego poznawanie własnego ciała i jego możliwości na zajęciach fizycznych. Zestawienie przedmiotów według kształtu i barwy, porównywanie ich, oswaja je z matematyką, a zakładanie hodowli roślin, przycinanie, sklejanie modeli itp. Na pewno je zainteresuje.

Zalety przedszkola można mnożyć, dlatego mamy, które posyłają swoje pociechy do przedszkola ze względu na pracę, nie powinny mieć z tego powodu wyrzutów sumienia. Edukacja przedszkola jest bardzo ważna dla wszechstronnego rozwoju dziecka i nie można jej zaniedbywać.





ZANIM DZIECKO ZACZNIE CHODZIĆ DO PRZEDSZKOLA

1. W jaki sposób rodzice mogą się przygotować -

- ✿ Należy uporać się z własnymi lękami, aby nie udzielały się one dzieciom:
- ✿ Pogodzić się z nową sytuacją - potraktować w sposób naturalny, jako kolejny etap związany z wychowaniem, stworzyć poczucie bezpieczeństwa.
- ✿ Poznać przedszkole -rozwiąć swoje wątpliwości, zainteresować się, jaki obowiązuje rozkład dnia, ile jest dzieci w grupie, zobaczyć jak wyglądają sale, poznać przykładowy jadłospis, poznać ofertę zajęć dodatkowych, dowiedzieć się czy w przedszkolu pracuje wysoko wykwalifikowana kadra. Która nie tylko zaopiekuje się naszymi pociechami, ale niejednokrotnie będzie pomocą dla nas w rozwikłaniu trudnych sytuacji wychowawczych.
- ✿ Wziąć udział w zebraniach, spotkaniach adaptacyjnych, dniach otwartych, festynie rodzinnym. Wybrać się z dzieckiem do ogrodu przedszkolnego w czasie, gdy bawią się dzieci, dowiedzieć się, która nauczycielka od nowego roku obejmie wychowawstwo w grupie, poznać z nią swoje dziecko, pokazać mu budynek przedszkola z zewnątrz, wejść z dzieckiem do środka pokazać szatnię, dużo rozmawiać.
- ✿ Zadawać pytania dyrektorowi, nauczycielkom, personelowi oraz rodzicom, którzy już znają to miejsce oraz udzielać rzeczowych odpowiedzi na pytania swoich dzieci, by rozwiązać wszelkie wątpliwości.
- ✿ Pomyśleć o zorganizowaniu pierwszych dni w taki sposób, aby adaptacja przebiegała bez pośpiechu, (z którym zawsze związane są przykre emocje i nie służą dobremu wejściu w nową sytuację),pomyśleć o wcześniejszym odbieraniu go, z czasem o stopniowym wydłużeniu pobytu.
- ✿ Nauczyć się słuchania swojego dziecka tzn. dostrzegania i akceptowania jego uczuć (nie zaprzeczania im) -płacz, złości, spontanicznej radości, lub po prostu złego humoru.
- ✿ Zabronione jest straszenie (nawet bezwiedne) przez stwarzanie atmosfery groźby, kary, ostrzeżenia przez "niewinne" powiedzenie np. zobaczysz w przedszkolu to cię nauczą, lub jak nie będziesz grzeczny to pójdziesz do przedszkola....
- ✿ Skończyć z nadopiekuńczością, nauczyć się konsekwencji postępowania, aby nasze obietnice nie były gołosłowne, (jeśli coś obiecamy to dotrzymujemy słowa).

2. Teraz Rodzice powinniście przygotowywać dziecko do przedszkola:

- ✿ Rozmawiajcie z nim o wszystkim, czego już dowiedzieliście się na temat przedszkola,
- ✿ Wybierzcie się z dzieckiem na spacer tą drogą, którą będzie chodziło do przedszkola, zapoznacie go z nowym środowiskiem.
- ✿ Stopniowo przyzwyczajajcie dziecko do pozostawania pod opieką osób trzecich (oczywiście, do których macie zaufanie), szczególnie, gdy dziecko nie miało takich doświadczeń i stopniowo wydłużajcie ten czas.
- ✿ Usamodzielniajcie dziecko w zakresie samoobsługi (korzystania z ubikacji, samodzielności w jedzeniu, rozbieraniu się) **to bardzo ułatwi start**.
- ✿ Nauczcie dziecko porozumiewania się, komunikowania swoich potrzeb w taki sposób, aby nowi opiekunowie mogli je zaspakajać.
Postarajcie się wprowadzić, (jeśli do tej pory to nie funkcjonuje) stały harmonogram dnia, głównie pory chodzenia spać i wstawania o takiej porze, o jakiej dziecko będzie budzone przed wyjściem do przedszkola.
- ✿ Organizujcie spotkania z innymi dziećmi, aby nauczyć je nawiązywania kontaktów z rówieśnikami.

3. Jak przetrwać pierwsze trudne dni

- ✿ Rozmawiamy z dzieckiem o jego wątpliwościach.
- ✿ Akceptujemy uczucia dziecka.
- ✿ Unikamy pośpiechu, aby zdążyć przytulić dziecko i spokojnie pożegnać się z nim
- ✿ Stosujemy małe dawki- stopniowo wydłużamy pobyt.
- ✿ Nie wymykamy się cichaczem, dziecko poczuje się oszukane i straci zaufanie)
- ✿ Dotrzymujemy danego słowa (głównie pory odbierania).
- ✿ Pomagamy w samodzielności przez rozsądne ubrania (luźne spodnie- najlepiej na gumce, bluzy bez guzików, kaptcie bez sznurówek).
- ✿ Zaopatrzmy dziecko w opiekuna w postaci ulubionej przytulanki (nie zapomnijmy jej zabrać z przedszkola z powrotem).
- ✿ Zostawmy numer telefonu kontaktowego.
- ✿ Zaufajmy przedszkolu.
- ✿ Uśmiechnijmy się!
 - Przekroczenie progu przedszkola wiąże się ze zmianami w życiu dziecka, łzami dzieci i ich rodziców, lękiem i strachem przed nieznanym.
 - Harmonijnie rozwijające się dziecko poradzi sobie z tymi problemami po kilku dniach lub po kilku tygodniach.
 - Dobry plan (strategia) jest połową sukcesu, a poświęcona temu energia i czas na pewno będą procentować w przyszłości.

POWODZENIA !!!



WAŻNE DLA DZIECI I RODZICÓW

7 przykazań dla rodziców!

1. Kochaj dziecko niech czuje, że jest potrzebne i bezpieczne.
2. Szanuj dziecko, jako osobę i nigdy go nie wyśmiewaj.
3. Panuj nad swoim zachowaniem, niech będzie spokojne i konsekwentne.
4. Nerwowi rodzice mają nerwowe dzieci.
5. Nie męcz dziecka, oczekując od niego więcej niż można i należy wymagać w jego wieku.
6. Odpowiadaj zawsze na pytania dziecka w sposób zrozumiały odwołując się do jego własnego rozumu.
7. Unikaj gróźb i obietnic, których nie możesz lub nie zamierzasz wypełnić.

Czego nie należy mówić dziecku:

- ❁ Nic dobrego z ciebie nie wyrośnie.
- ❁ Jesteś najgorszym dzieckiem, jakie znam.
- ❁ Lepiej wcale nie zaczynaj.
- ❁ Za bardzo sobie ufasz.
- ❁ Dzieci takich rzeczy nie rozumieją.
- ❁ Ciekaw jestem jak daleko zajdziesz.
- ❁ Gdyby to się dało zrobić, to by już inni na to wpadli.

- ❁ Trafilo się ślepej kurze ziarno.
- ❁ Szkoda fatygi.
- ❁ Masz dziurawe ręce.
- ❁ Masz dwie lewe nogi.

A jak trzeba:

- ❁ Nie jesteś gorszy od innych.
- ❁ Każdy początek jest trudny.
- ❁ Nie święci garnki lepią.
- ❁ Do odważnych świat należy.
- ❁ Nie od razu Kraków zbudowano.
- ❁ Następnym razem będzie lepiej.
- ❁ Systematyczna i uczciwa praca prowadzi zawsze do celu.

OTO NASZE PRZEDSZKOLE



PRZEDSZKOLE NR 5
„ZIELONA PÓLNUTKA”
62-020 Swarzędz
oś. Kościuszkowców 2
tel. / fax. (061)8186355
tel. / fax. (061)8173557
www.przedszkole5.strefa.pl

e-mail: zielonapolnutka@op.pl

e-mail: kontakt@przedszkole5.strefa.pl